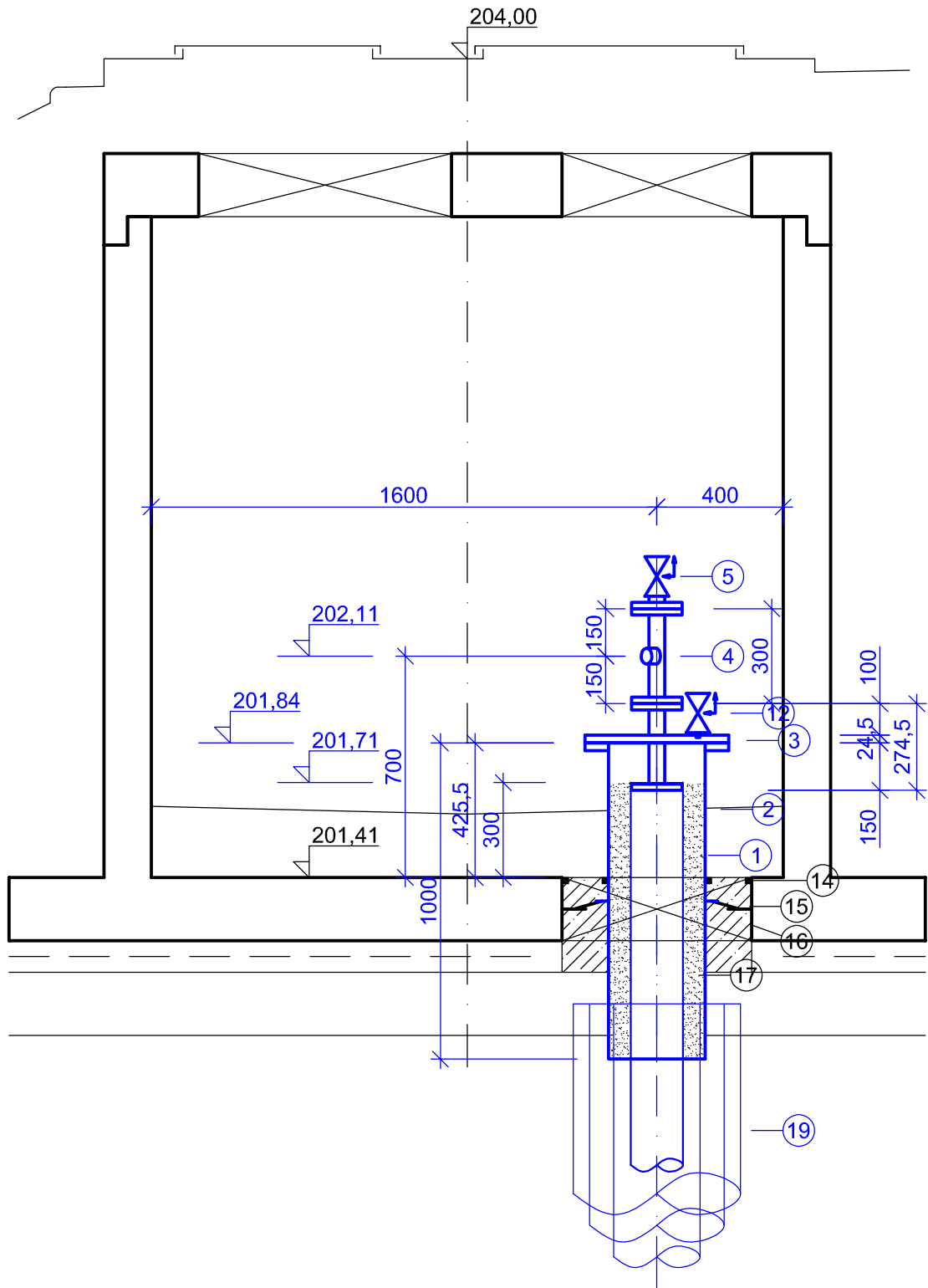


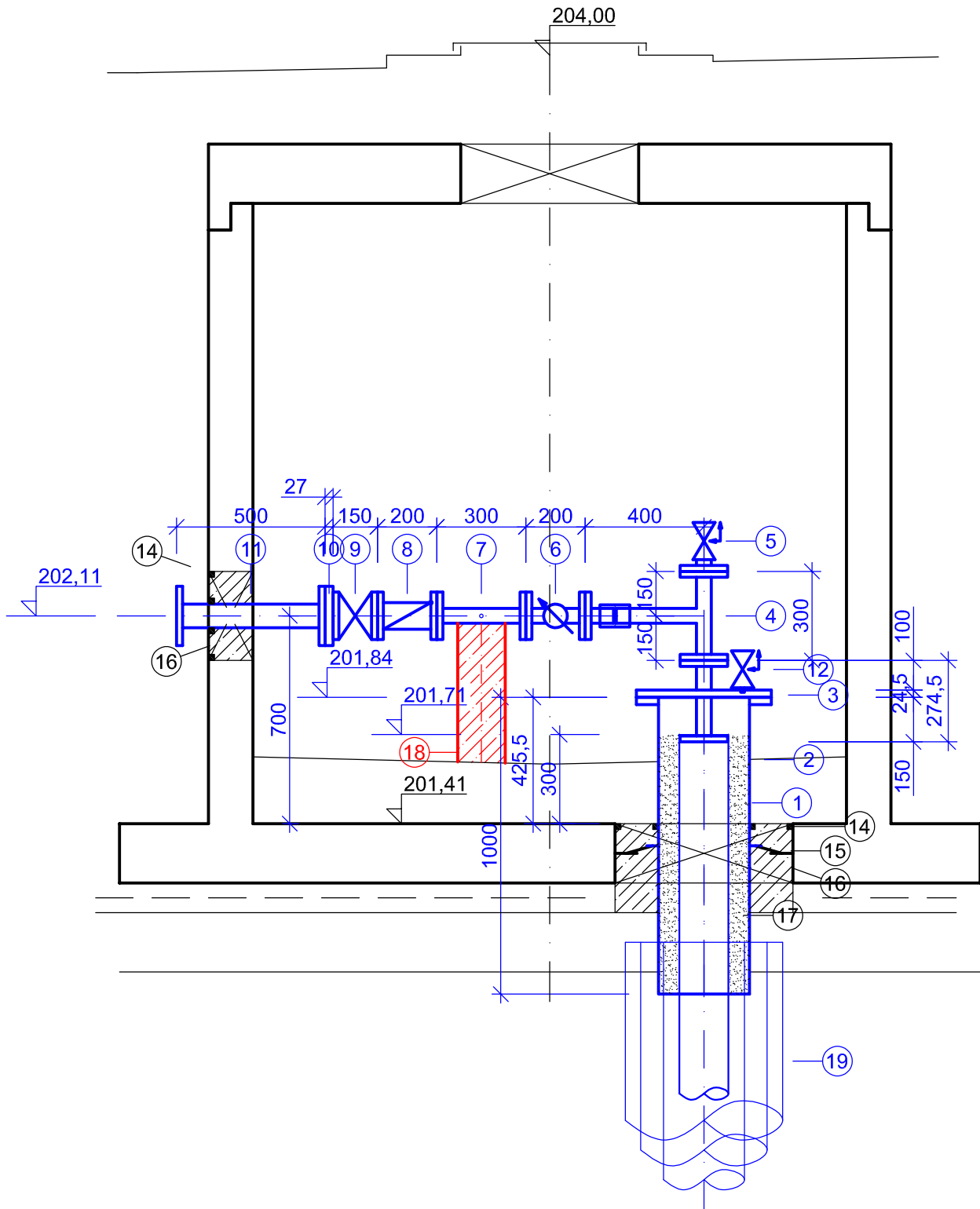
VYSTROJENÍ ČERPACÍ ŠACHTY

1 : 20

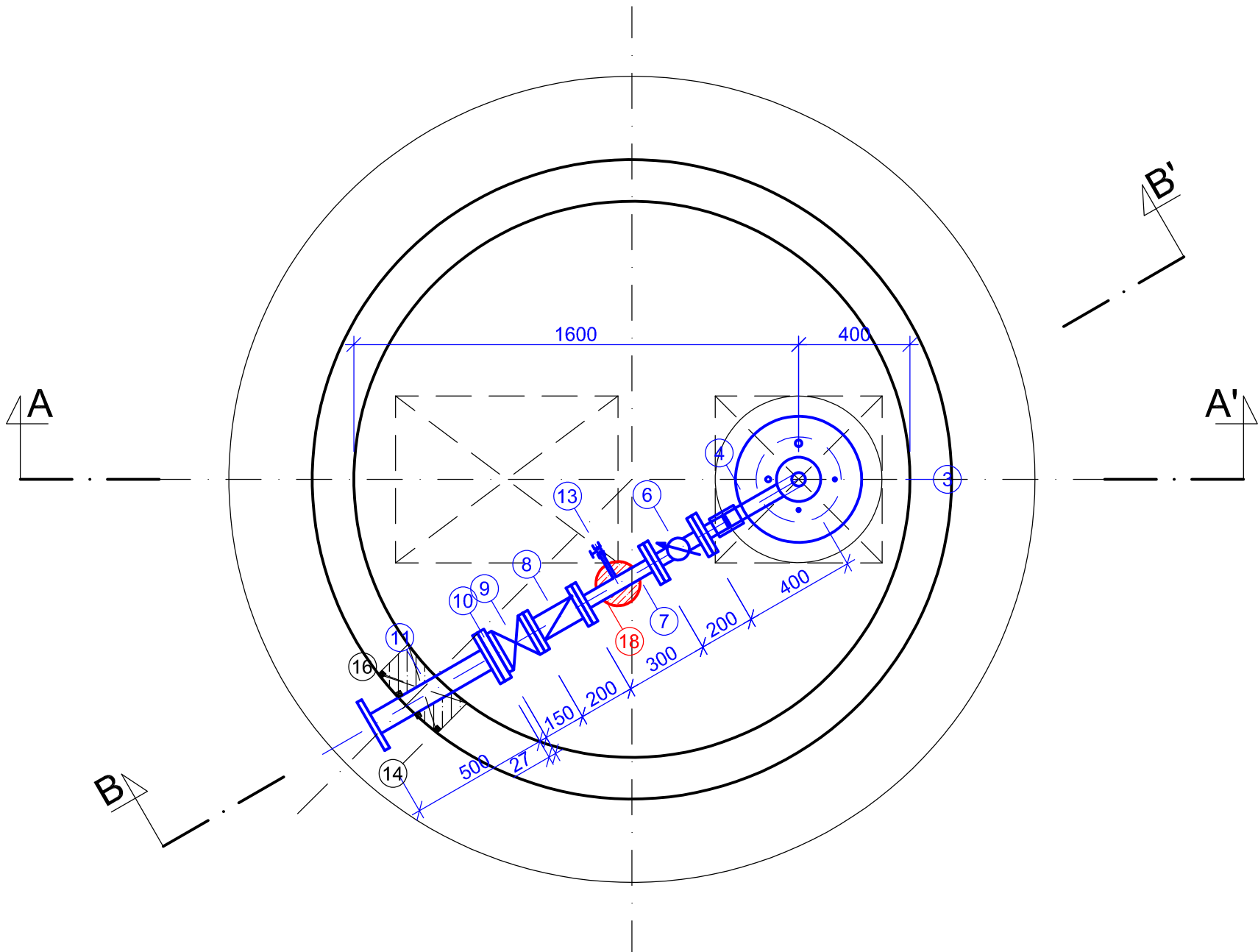
POHLED A - A'



POHLED B - B'



PŮDORYS



LEGENDA:

- STÁVAJÍCÍ GWE PVC-U d165 PLNÁ, ZKRÁCENA NA VÝŠKOVOU KÓTU 201,71 m.n.m.
- F KUS, NEREZ OCEL 17 240, DN300 PN16 - TVAROVKA č.1, VÝKRES č. D.2.2.3
- ATYP TVAROVKA, NEREZ OCEL 17 240, DN50 PN16, PŘÍRUBY DN50/300/50 - TVAROVKA č.2, č. D.2.2.3
- T-KUS, NEREZ OCEL 17 240, DN50 PN16 L=300/400mm - TVAROVKA č.3, č. D.2.2.3
- PRERUŠENÉ POTRUBÍ, NEREZ SPOJKA STRAUB S JIŠTĚNÍM, DN50 PN16
- ODZVUŠŇOVACÍ A ZAVZDUŠŇOVACÍ VENTIL č.10.6.50, DN50 PN16, AVK
- PŘÍRUBOVÝ VODOMĚR DN50 PN16 WP READ01 IMPULS 10l/s
- TP-KUS, NEREZ OCEL 17240, DN50 PN16 L=300 + NÁVAREK VNĚJŠÍ ZÁVIT 1/2"
- ZPĚTNÁ Klapka č.11.3.50, DN50 PN16, AVK
- ŠOUPĚ EKO PLUS, DN50 PN16, VAG + RUČNÍ KOLO DN50
- REDUKČNÍ PŘÍRUBA XR TYP A č.0801, DN80/50 PN16, HAWLE
- TP-KUS, TV. LITINA, DN80 PN16 L=500
- ODZVUŠŇOVACÍ A ZAVZDUŠŇOVACÍ VENTIL PLASTOVÝ č.10.8.1, VNĚJŠÍ ZÁVIT 1", AVK
- KULOVÝ KOHOUT, VNITŘNÍ/VNITŘNÍ ZÁVIT 1/2"
- TĚSNICÍ PÁSKA SIKa SWELL
- VÝZTUŽ DNA ŠACHTY PŘIVAŘIT K PRSTENCI NA F KUSU
- DOBETONOVÁNO BETONEM C16/20
- VÝPLŇ MATERIÁLEM VANDEX CRS 05
- TRouBA PVC d160 VYPLNĚNÁ BETONEM C16/20 - PODPĚRNÝ BLOK POTRUBÍ
- STÁVAJÍCÍ PAŽNICE OC d530, OC d426 A OC d273, VŠECHNY PAŽNICE ZKRÁCENY NA VÝŠKOVOU KÓTU 201,01 m.n.m.

PODPĚRNÉ BLOKY A UCHYCENÍ POTRUBÍ POMOCÍ OBJÍMEK DLE POTŘEBY.
PŘÍRUBOVÉ SPOJE BUDOU NEREZOVÉ S POUŽITÍM NEREZOVÝCH ŠROUBŮ, MATIC A PODLOŽEK, ZÁVITY BUDOU OŠETŘENY PROTIZÁDRHOVOU PASTOU A DÉLKOVĚ BUDE ZÁVIT DŘÍKU ŠROUBU PŘESAHOVAT MAXIMÁLNĚ DVA ZÁVITY ZA PLOCHU MATICE.
SVAŘOVANÉ SPOJE NEREZOVÝCH POTRUBÍ A KONSTRUKCÍ BUDOU OČIŠTĚNY, PŘELEŠTĚNY A OŠETŘENY MOŘÍCÍMI PASTAMI. ŘEZÁNÍ NEBO JINÁ ÚPRAVA NEREZ KONSTRUKCÍ V AKUMULAČNÍ A MANIPULAČNÍ KOMOŘE ZA POMOCÍ ROZBRUŠOVACÍCH NÁSTROJŮ JE MOŽNÁ POUZE SE ZAKRYTÍM DOKONČENÝCH POVRCHŮ (OBKLADU, DLAŽBY, OMÍTEK S NÁTĚREM).
POTRUBÍ : NEREZ OCEL 17 240
LITINOVÁ TROUBA PŘÍRUBOVÁ

SO 02 - VODOJEM A ÚPRAVNA VODY

PS 01 - TECHNOLOGICKÁ ČÁST

Výškový systém : Bpv.			
Zodp. projektant:	Ing. M. Ulbrych	Vypracoval:	Z. Zobal
Obec: Tuřice	KÚ: Tuřice	GEVOS <small>DVORSKÁ 748/9 466 01 JABLONEC NAD NISOU tel. 602 584 458</small>	
Objednatel: VaK Mladá Boleslav, a.s., Čechova 1151, 293 22 Mladá Boleslav		Datum:	II. 2023
		Č. zakázky:	2007
SOBĚTUCHY, VODOVOD ŘEŠENÍ KVALITY VODY		Číslo kopie:	
		DŮR + DSP	
		Měřítko: 1 : 20	Č. přílohy: D.2.2.2
VYSTROJENÍ ČERPACÍ ŠACHTY			